



TABELA ROZMIARÓW PRODUKTÓW FIRMY KALLWEIT

Opcja: szycie na miarę!!!

wymiary w [cm]

Tabela rozmiarów skafandrów suchych: Caron, Xenon Neopren, Helios, Helios Neopren i ocieplaczy

rozmiar:	XS	S	M	L	XL	2XL	3XL
wzrost:	160-167	168-173	173-178	178-183	184-188	188-193	194-200
klatka piersiowa:	85-90	91-96	97-103	104-109	110-115	116-122	123-130
talia:	77-82	83-88	89-96	97-101	102-107	108-114	115-122
biodra:	85-90	91-96	97-103	104-109	110-115	116-122	123-130
długość nogi od wewnętrznej:	76	79	82	85	87	90	92
długość ręki:	55	58	61	64	67	70	72

Tabela rozmiarów skafandrów suchych: Xenon Telescope, Xenon Front

rozmiar:	S	M	L	XL	XXL
wzrost:	153-173	158-178	163-183	168-188	173-194
klatka piersiowa:	86-94	96-101	104-109	111-117	119-125
talia:	76-84	86-91	94-99	101-107	109-115
biodra:	86-94	96-101	104-109	111-117	119-125
długość nogi od wewnętrznej:	81-86	84-89	86-91	89-94	89-94
długość ręki:	61-65	65-68	68-71	71-74	71-74



W naszej ofercie świadczymy usługi dopasowania skafandra: skracanie, zwężanie, poszerzanie, wydłużanie, wymiany butów czy skarpet na inny rozmiar!

Rozmiary butów suchych,skarpet suchych oraz RockBoot:

rozmiar:	36	37/38	39	40/41	42	43/44	45/46	47/48	49
wymiar wewnętrzny:	23 cm	24 cm	25 cm	26 cm	27 cm	28 cm	29 cm	30 cm	31 cm

Rozmiary kryz szyjnych neoprenowych oraz lateksowych:

rozmiar:	XS	S	M	L	XL	XXL
obwód:	24-28 cm	29-33	34-38	39-43	44-48	49-54

Rozmiary skarpet ocieplających Warmflex: XS, S, M, L, XL, XXL, XXXL

Rozmiary kapturów: S, M/L, L/XL, XXL

Szycie na miarę odbywa się na dwa sposoby: poprawienie pozycji z tabeli (formularz MTF) lub zebranie od nowa wszystkich wymiarów (formularz MTM)!



Kolory elementów z cordury Skafandra lub Ocieplacza do wyboru:

Uwaga: przy wyborze koloru proszę podawać jego symbol: Vxx



pink V20



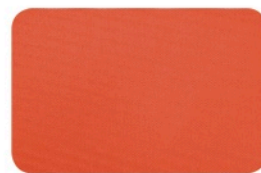
neongrün V21



waldgrün V22



gelb V23



neonorange V24



orange V25



rot V26



brombeer V27



silber V28



türkis V29



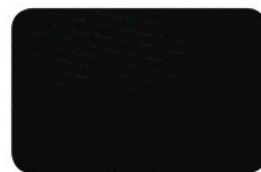
blau V30



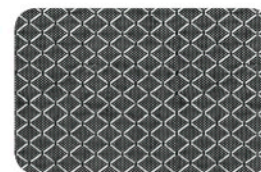
flieder V31



lila V32



schwarz V33



rhombe V6



www.scubamission.pl